



LAND - URBIA 2013

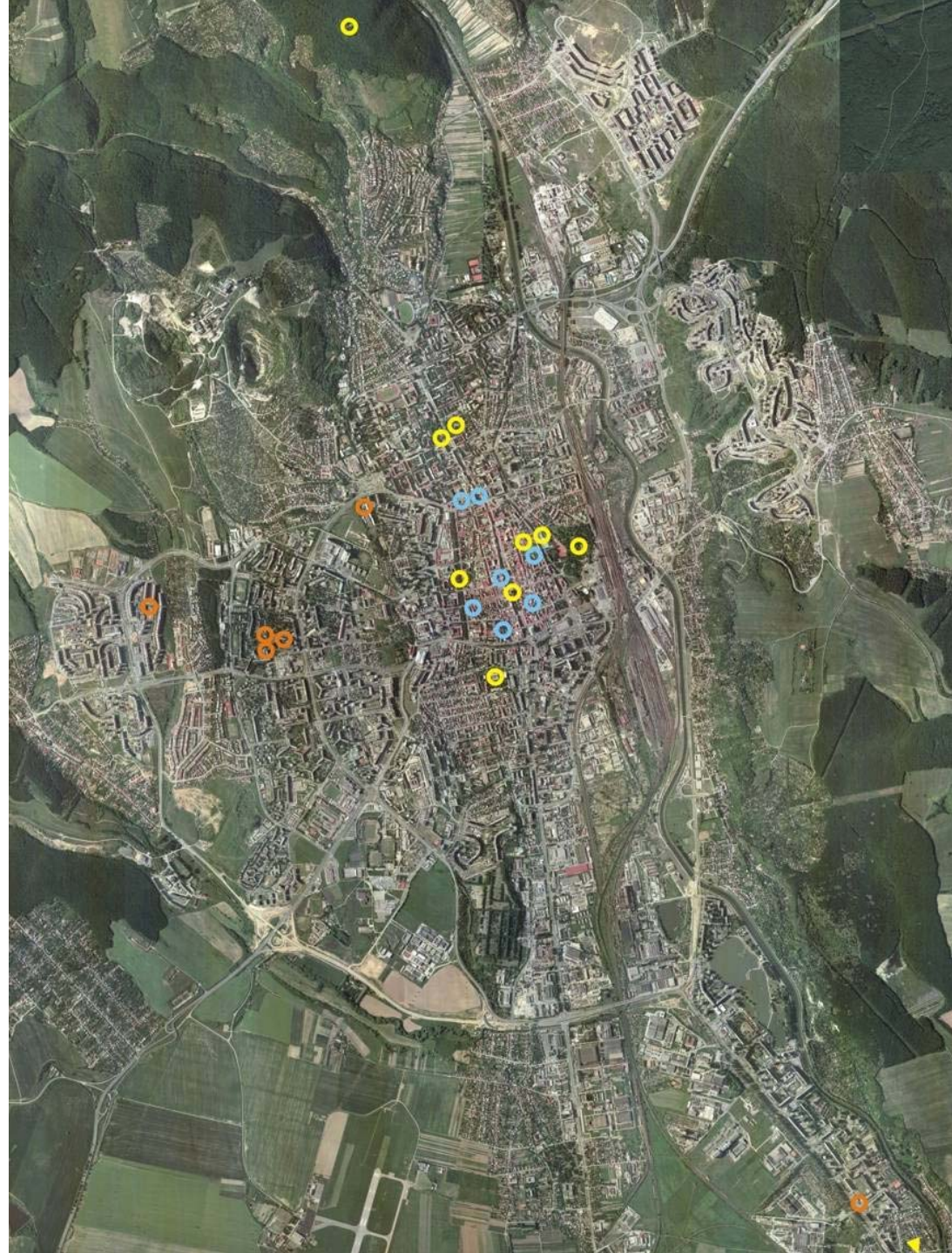
IDENTITA a EURÓPSKE HLAVNÉ MESTO KULTÚRY KOŠICE 2013

INVESTIČNÉ PROJEKTY



Územné rozmiestnenie investičných projektov realizovaných v rámci EHMK Košice 2013

Prijímateľmi nenávratného finančného príspevku, v rámci prioritnej osi "Európske hlavné mesto kultúry Košice 2013" Regionálneho operačného programu pre celkovo 20 investičných projektov sú mesto Košice (8), Košický samosprávny kraj (7), tri organizácie v zriaďovateľskej pôsobnosti Ministerstva kultúry SR (Slovenské technické múzeum, Štátna vedecká knižnica Košice a Štátne divadlo Košice) a dve neziskové organizácie (n. o. Perly Gotickej cesty a n. o. Zachráňme kaštieľ v Krásnej). V marci 2010 vláda Slovenskej republiky schválila uznesenie o financovaní investičnej časti projektu Košice – Európske hlavné mesto kultúry 2013 zo štrukturálnych fondov v celkovej výške 60 mil. eur.



Zoznam **investičných projektov** pre podporu kultúrnej infraštruktúry v rámci **EHMK Košice 2013**

Projekty Mesto Košice

Kulturpark, kasárne kpt. Jaroša

SPOT Štítová

SPOT Wuppertálska

SPOT Ľudová

SPOT Obrody

SPOT Brigádnická

SPOT Važecká

Mestský park

Kunsthalle, st. krytá plaváreň

Ulička remesiel - Hrnčiarska

Hradová-archeol. skanzen

Park Komenského Východ

Park Komenského Západ

Park Moyzesova

Amfiteáter rekonštrukcia

Projekt nezisková organizácia Perly Gotickej cesty

Dóm Sv. Alžbety, rekonštrukcia

Projekt nezisková org. Zachráňme kaštieľ v Krásnej

Kaštieľ Krásna, rekonštrukcia

Projekty Košický samosprávny kraj

VSL Múzeum Košice - rekonštrukcia

Verejná knižnica J. Boccattia - prístavba

Ulička remesiel - vonkajšia expozícia

Barkóczyho palác knižnica - rekonštrukcia nádvoría

VSL Galéria - rekonštrukcia podzemných priestorov

Bábkové divadlo - rekonštrukcia

Divadlo Thália - rekonštrukcia

Projekty Ministerstvo kultúry SR

Slovenské technické múzeum

Štátna vedecká knižnica Košice

Štátne divadlo Košice

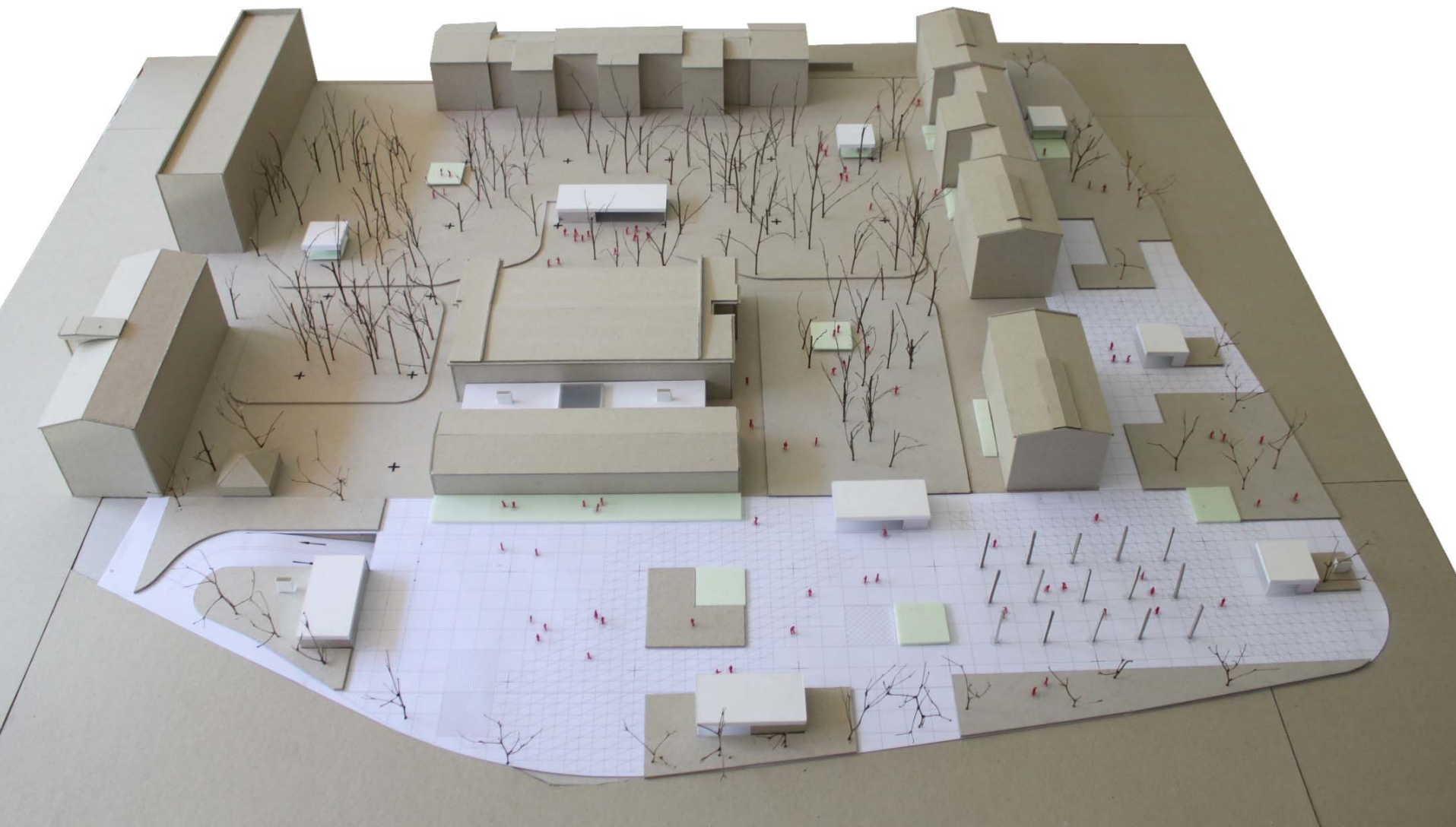


KASÁRNE KULTURPARK

Transformáciou bývalých kasární Kpt. Jaroša, komplexu budov z konca 19. storočia zasadeného do historického parku v blízkosti centra mesta, vznikne komplexné zázemie pre tvorbu, prezentáciu a podporu súčasnej a ľudovej kultúry, aktivít v oblasti umenia.



SÚČASNÝ STAV



SYNERGIA 2 VEREJNÝCH PRIESTRANSTVIEV – MESTSKÉHO FÓRA A HISTORICKÉHO PARKU



MULTIFUNKČNÉ MESTSKÉ FÓRUM + PODZEMNÉ PARKOVISKO



FORUM

the multifunctional public space





SPOTS KULTÚRNO SPOLOČENSKÉ CENTRÁ

Výhodná poloha výmenníkov umožňuje ich aktívne zapojenie sa do revitalizácie panelových sídlisk a predurčuje ich k využitiu na kultúrno-spoločenské a komunitné účely.

Obrody – už fungujúci, pilotný, komunitná práca
Ľudová – podpora nových mestských kultúr, inline korčuľovanie, indoor skateing, hip-hop, breakedance, súťaže a filmové predstavenia.

Brigádnická - už fungujúci prezentácia menších divadelných, tanečných, hudobných foriem, film, tanečné workshopy, výstavy a umelecké projekty s obyvateľmi.

Važecká – multimediálne tvorivé dielne, tanec, hudba, prvky alpinistickej subkultúry.

Štitová - **výtvarné a keramické dielne, výstavy, film, workshopy, semináre.**

Wuppertálska - tvorivé dielne, semináre, diskusné fóra, v oblasti kultúry, art-gardening.



VÝMENNÍK ŠTÍTOVA – SÚČASNÝ STAV



PREPOJENIE VÝMENNÍKA S EXTERIÉROM



VYUŽITIE POVODNÉHO ČLENENIA OBJEKTU



VÝMENNÍK WUPPERTÁLSKA – SÚČASNÝ STAV



VIZUALIZÁCIA VÝMENNÍKA NA ĽUDOVEJ ULICI

MESTSKÝ PARK REKONŠTRUKCIA A REVITALIZÁCIA ZELENE

Plánovanou revitalizáciou Mestského parku s dobudovaním potrebnej technickej infraštruktúry sa park stane verejným priestorom, kde bude možné plnohodnotne organizovať koncerty, divadelné predstavenia, festivaly pouličného umenia a výstavy ako napríklad už tradičné podujatia konajúce sa v parku „Biela noc, Košické imaginácie a ukážky historických bitiek“.



SÚČASNÝ STAV



VIZUALIZÁCIA ZREŠTAUROVANÉHO HUDOBNÉHO ALTÁNKU



OBNOVENÉ PŘÍRODNÉ JAZERO



VSTUP DO PARKU Z MLYNSKEJ ULICE



ÚPRAVA FONTÁNY

STARÁ KRYTÁ PLAVÁREŇ KUNSTHALLE

Rekonštrukciou nefunkčnej plavárne vznikne moderný kultúrny a výstavný priestor – Kunsthalle, zameraný na medzinárodné výstavy súčasného umenia a nových médií. Zakomponovaním symbolu vody prostredníctvom tvorby a prezentovania inovatívnych a netradičných foriem umenia na vodnej ploche - bazéne sa vytvorí v Košiciach nová služba v oblasti kultúry v meste. Tento objekt bude 1. kunsthalle na Slovensku, pričom Slovensko je jednou z posledných postkomunistických krajín, ktoré nemajú výstavný priestor tohto typu.



ULIČKA REMESIEL REKONŠTRUKCIA

Zóna mesta situovaná na uliciach Rumanova, Vodná, Podtatranského, Mlynská, Stará Baštová a Hrnčiarska je súčasťou užšieho centra mesta a dnes obmedzene slúži k napĺňaniu kultúrnych funkcií. Realizáciou projektu dôjde k podpore tradičnej remeselníckej výroby a posilneniu kultúrnej infraštruktúry.







VIZUALIZÁCIA RIEŠENIA POVRCHOV



VIZUALIZÁCIA RIEŠENIA POVRCHOV



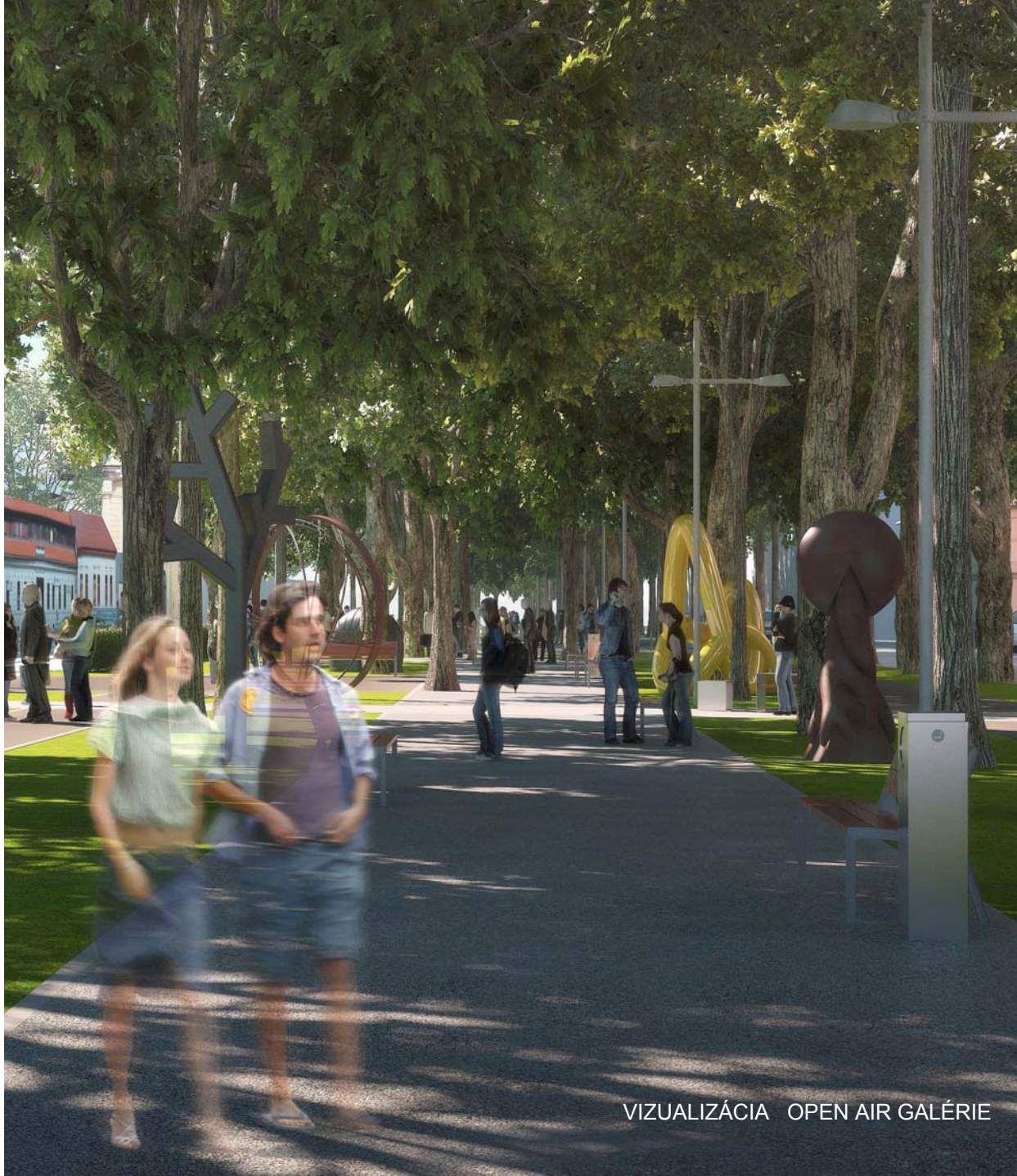
PARK MOYZESOVA REKONŠTRUKCIA A REVITALIZÁCIA ZELENE

Park Moyzesova je súčasťou ochranného pásma Mestskej pamiatkovej rezervácie Košíc. Svoju dispozíciu v podobe aleje má zachovanú od svojho vzniku v 19 st..

Vízia parku Moyzesova - 1km „Open air“ galéria



PARK MOYZESOVA - SÚČASNÝ STAV



VIZUALIZÁCIA OPEN AIR GALÉRIE



CYKLOCHODNÍK

NÁMESTIE PRI ŠPORTOVEJ HALE



PARK KOMENSKÉHO VÝCHOD/ KOMENSKÉHO ZÁPAD REKONŠTRUKCIA A REVITALIZÁCIA ZELENE

Parky Komenského východ a západ patria medzi významné mestské areály historickej zelene v m.č. Košice-Sever.

Park Komenského Západ a Východ – možnosti exteriérových výstav študentov TUKE a okolitých škôl.



PARK KOMENSKÉHO - SÚČASNÝ STAV

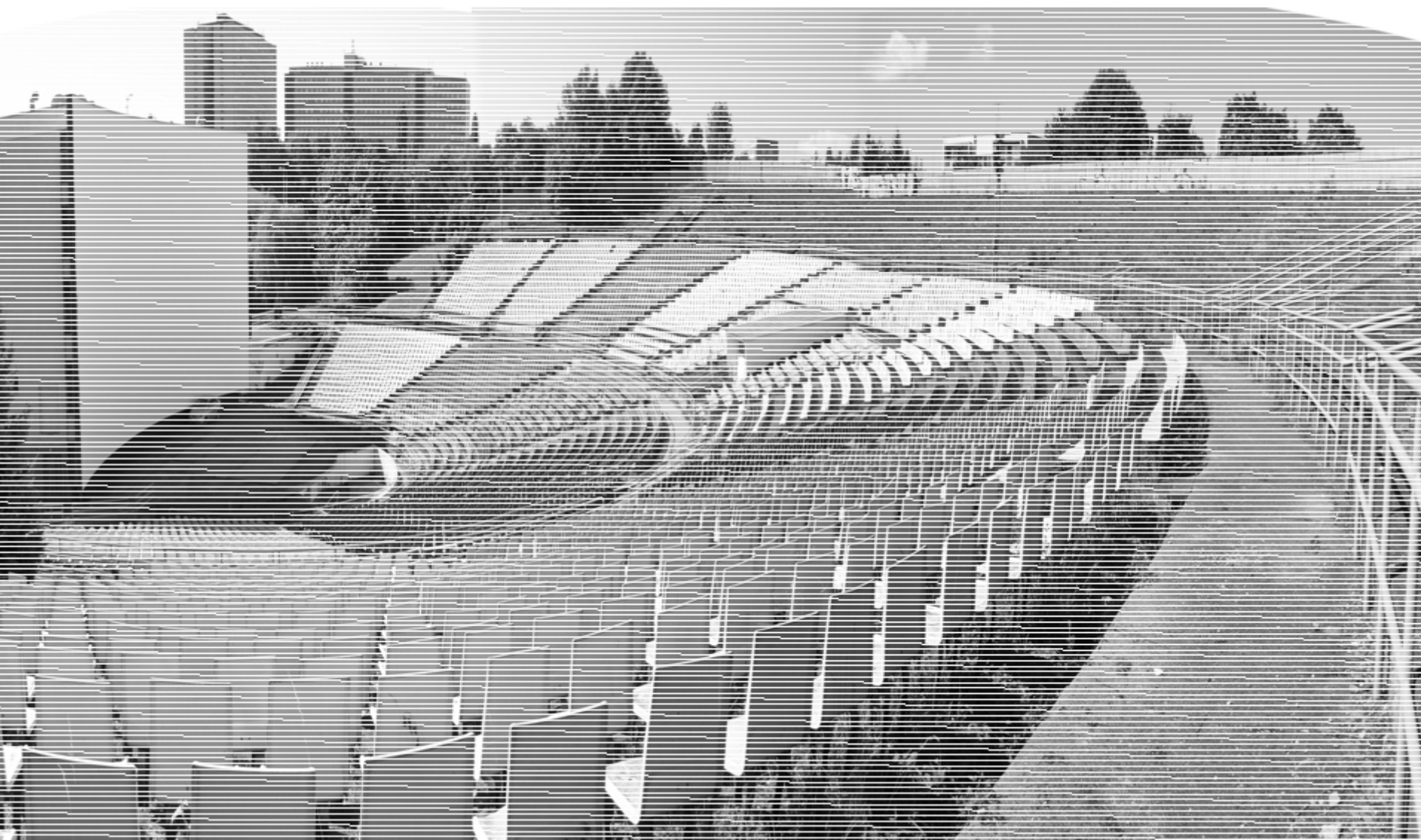


VIZUALIZÁCIA ODDYCHOOVO KULTÚRNEJ ZÓNY – PARK KOMENSKÉHO VÝCHOD

AMFITEÁTER MULTIFUNKČNÁ HALA

Amfiteáter v Košiciach, známy v celom regióne, s kapacitou 12 000 divákov bol postavený v roku 1954.

Technickým zhodnotením amfiteátra, dobudovaním zázemia a jeho debarierizáciou sa vytvoria kvalitnejšie podmienky pre služby v oblasti kultúry, umenia a filmového segmentu. Jeho kapacita a jedinečnosť ho predurčuje stať sa moderným priestorom pre usporadúvanie veľkokapacitných kultúrnych podujatí.



SÚČASNÝ STAV



VIZUALIZÁCIA HLAVNÉHO VSTUPU

KOŠICKÝ HRAD ARCHEOLOG. SKANZEN

Košický hrad je situovaný severozápadne od Košíc v ich tesnej blízkosti. Jediné písomne správy existujú z konca 13 stor. Je predpoklad, že hrad bol z polovice dostavaný. V blízkosti hradu sa nachádza vyhladková veža. Celé okolie hradu je vyhľadávaným priestorom pre oddych, relax v spojitosti s nádychom histórie v prekrásnom prírodnom prostredí.

Projektom dobudovania zázemia pre realizáciu kultúrnych a spoločenských aktivít s historickým akcentom sa umožní intenzívnejšie využitie lokality.





SÚČASNÝ STAV



SPRÍSTUPNENIE KRUIHOVEJ VEŽE



SPRÍSTUPNENIE NÁLEZOV

PRÍRODNÝ AMFITEÁTER



Ďakujem za Vašu pozornosť.



LandUrbia 2013

UHA mesta Košice

Apríl 2013

